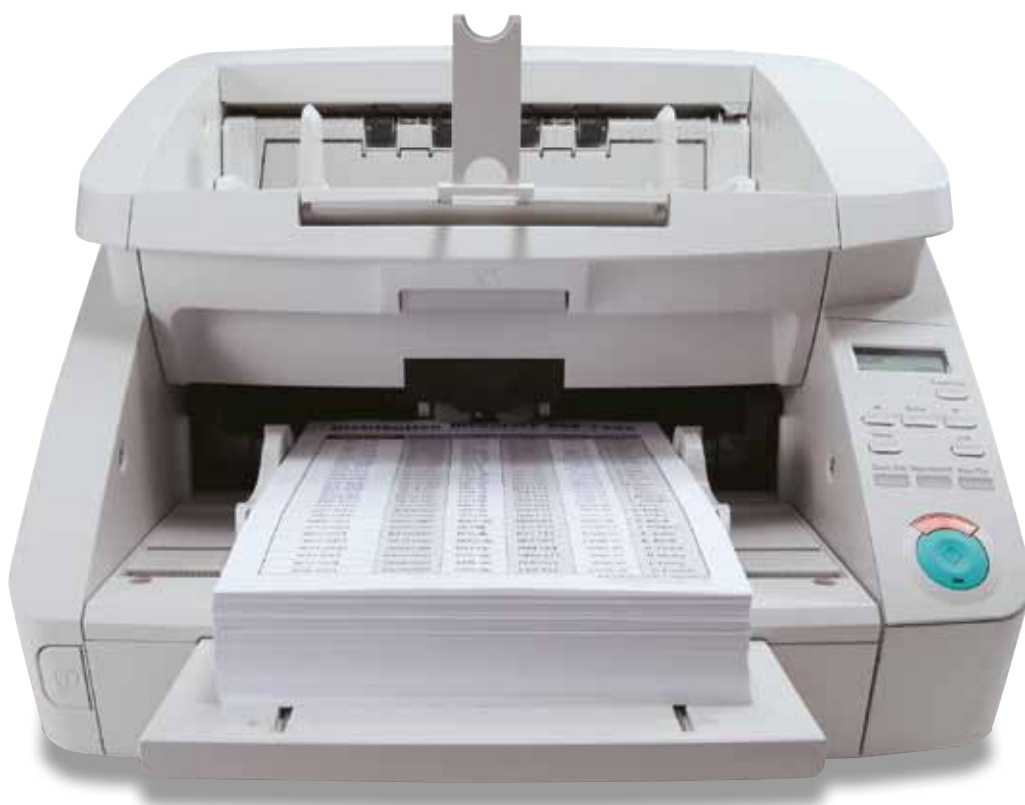


DR-6050C  
DR-7550C  
DR-9050C

SCANNERS DE PRODUCTION A3  
HAUTE VITESSE

you can\*

Les nouvelles références pour  
la numérisation de production



  
imageFORMULA

**Canon**

\* Bien sûr, vous pouvez

# Rapide, efficace et économique.

Vous aimeriez gérer vos documents et vos données de manière plus productive et économique ? Canon exauce votre souhait avec ses derniers scanners couleur à haute vitesse DR-6050C, DR-7550C et DR-9050C. Alliant à merveille rapidité, qualité, polyvalence et grande capacité de numérisation, ces machines optimisent votre flux de production tout en réduisant les coûts et les délais liés aux tâches manuelles.

## Maintien de la productivité

Pour répondre à vos impératifs de rapidité, la numérisation s'effectue à une cadence pouvant atteindre 112 pages par minute sur le scanner DR-9050C. Grâce à un processeur de traitement d'image embarqué et dédié mis au point par Canon, vous produisez davantage de numérisations de haute qualité en un temps record, et ce aussi bien en couleur qu'en noir et blanc ou en niveaux de gris, jusqu'à une résolution de 300 ppp et ce, quelles que soient les fonctions de traitement d'image utilisées.



VITESSE EN NOIR ET BLANC



VITESSE EN COULEUR



CYCLE QUOTIDIEN SUGGERE



CHARGEUR AUTOMATIQUE DE DOCUMENTS

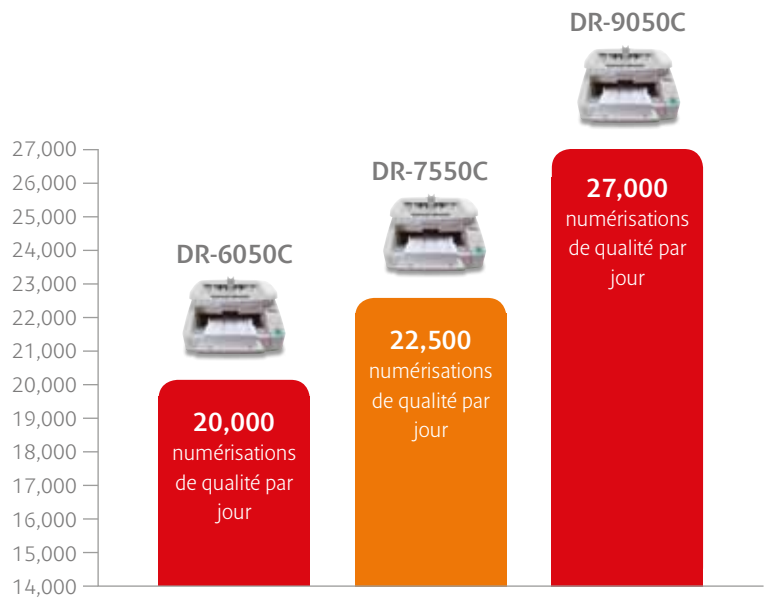
		VITESSE EN NOIR ET BLANC	VITESSE EN COULEUR	CYCLE QUOTIDIEN SUGGERE	CHARGEUR AUTOMATIQUE DE DOCUMENTS
DR-6050C	Portrait	60 ppm	60 ppm	20 000 numérisations/jour	300 feuilles
	Paysage	80 ppm	80 ppm		
DR-7550C	Portrait	75 ppm	75 ppm	22 500 numérisations/jour	500 feuilles
	Paysage	90 ppm	90 ppm		
DR-9050C	Portrait	90 ppm	90 ppm	27 000 numérisations/jour	500 feuilles
	Paysage	112 ppm	112 ppm		

### Une productivité élevée.

La numérisation joue un rôle clé dans votre stratégie de gestion et d'archivage documentaire. Vous avez donc besoin de scanners capables d'absorber d'importantes charges de travail. Extrêmement robustes, ces modèles haute vitesse traitent sans peine jusqu'à 27 000 numérisations par jour et nécessitent une maintenance minimale, vous garantissant une sérénité totale et un excellent retour sur investissement.

### Un partenaire efficace.

Si vous êtes en quête de résultats, quoi de mieux que la technologie éprouvée d'un leader du marché de la numérisation professionnelle haute vitesse ? Chaque modèle Canon bénéficie de fonctionnalités et d'options de pointe, conçues pour répondre parfaitement aux besoins des entreprises tout en optimisant la productivité des opérateurs.



Remarque : Ces volumes sont calculés sur la base de la vitesse de numérisation et d'une durée d'utilisation quotidienne supposée.



# Numérisation aisée des originaux les plus complexes.

Par leur fiabilité et leur polyvalence, les scanners de production couleur de Canon s'adaptent sans problème aux délais les plus courts et à des besoins en constante évolution. Factures, rapports, formulaires d'inscription, bordereaux de livraison, supports de présentation, documents spéciaux... tous les types et formats de documents sont traités avec simplicité et rapidité.

## Chargeur grande capacité positionnable à 3 hauteurs.

La position du chargeur automatique de documents motorisé peut être réglée sur trois hauteurs différentes selon le volume des lots à traiter afin d'écourter le délai d'attente avant le début du processus de numérisation. Chaque position correspond respectivement à une capacité de 100, 300 et 500 pages environ.\*



Position inférieure (500 feuilles)



Position intermédiaire (300 feuilles)

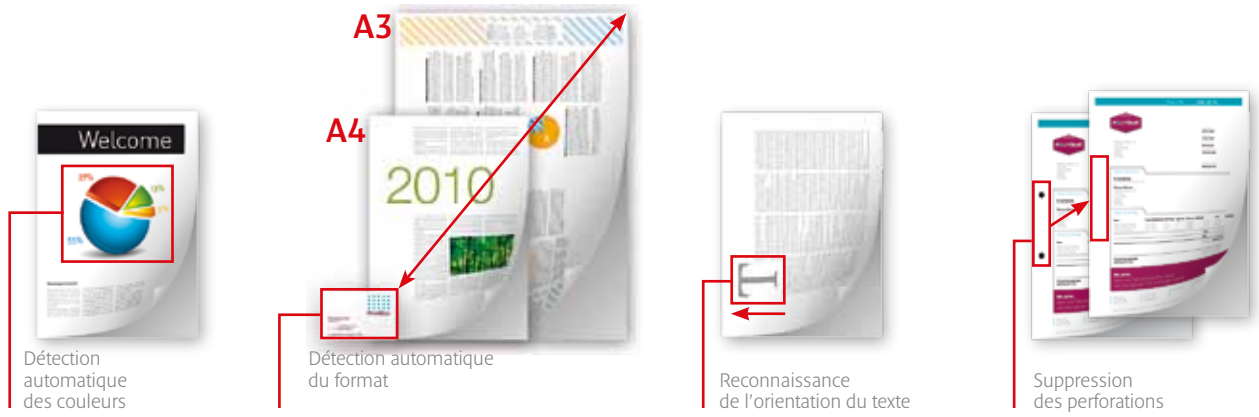


Position supérieure (100 feuilles)

## Nombreuses options d'alimentation

Mode	Rouleau retard	Rouleau d'alimentation	Rouleau de prise papier	Position du chargeur	Applications
Alimentation automatique	ACTIVÉ	ACTIVÉ	ACTIVÉ	Réglée à partir du panneau de commande pour 100, 300 ou 500 feuilles*	Pour la plupart des applications de numérisation nécessitant une alimentation et une séparation fiables et rapides des documents.
Mode d'alimentation manuelle continue	ACTIVÉ	ACTIVÉ	DÉSACTIVÉ	Réglée à partir du panneau de commande pour 100, 300 ou 500 feuilles*	Documents fragiles/endommagés/hétérogènes pour lesquels l'opérateur souhaite contrôler la vitesse d'alimentation tout en bénéficiant de la séparation des documents.
Mode d'alimentation manuelle	DÉSACTIVÉ	ACTIVÉ	DÉSACTIVÉ	Bloquée en position supérieure	Cartons épais, documents de plusieurs pages, brochures, documents pliés (ex. : format A1 en mode folio) numérisés un par un sans séparation.

\*Capacité d'alimentation automatique de documents de 500 feuilles pour le DR-9050C/7550C et de 300 feuilles pour le DR-6050C



### Traitement avancé des images

Les scanners détectent automatiquement le format de chaque document ainsi que la présence éventuelle de couleur. Ils sont aussi capables de reconnaître et de corriger l'orientation du document en cours de numérisation. De quoi garantir des images parfaites, pour un accès immédiat aux informations essentielles pour votre activité.

### Adaptabilité

Ces machines polyvalentes sont capables de traiter les documents de grand format (comme les plans et dessins d'architecte) en mode folio jusqu'au format A1. Ils acceptent également des longueurs de 3 mètres ce qui est idéal pour des documents tels que les électrocardiogrammes, les relevés d'instruments et les fichiers journaux.

### Résolution des incidents de numérisation

Les scanners Canon sont étudiés pour remédier rapidement aux incidents de numérisation et perturber le moins possible votre flux de production. Dans l'éventualité de la détection d'une double alimentation, un capteur à ultrasons avertit l'utilisateur qui peut ainsi résoudre immédiatement le problème. Les scanners Canon disposent aussi d'une fonction de détection de documents agrafés qui interrompt automatiquement l'alimentation afin d'éviter que vos documents ne soient endommagés.

### La solution à tous vos besoins de numérisation

Par leur productivité élevée et leur haut niveau de fiabilité, les scanners de production couleur A3 de Canon constituent une solution de choix pour de nombreux secteurs d'activité amenés à numériser et traiter d'importants volumes de documents :

---

Services financiers

---

Administrations

---

Santé

---

Transport

---

Prestataires spécialisés

---



# Efficacité hors pair.

Rapidité de traitement, souplesse et résultats irréprochables ne sont pas les seules qualités que vous attendez d'un scanner. Ils doivent également être simples à utiliser, avoir un faible impact sur l'environnement et vous permettre de transmettre facilement les images numérisées à travers les réseaux d'entreprise. Bonne nouvelle : toutes ces exigences sont satisfaites par les scanners de production DR-6050C/DR-7550C/DR-9050C de Canon.

## Faible consommation d'énergie

Malgré leurs puissantes fonctionnalités, les scanners de production A3 de Canon restent très sobres. Lors de la numérisation, ils consomment bien souvent 50 % d'énergie de moins que la plupart de leurs concurrents et s'imposent ainsi comme des champions de l'efficacité énergétique. Que du positif pour l'environnement et votre portefeuille !

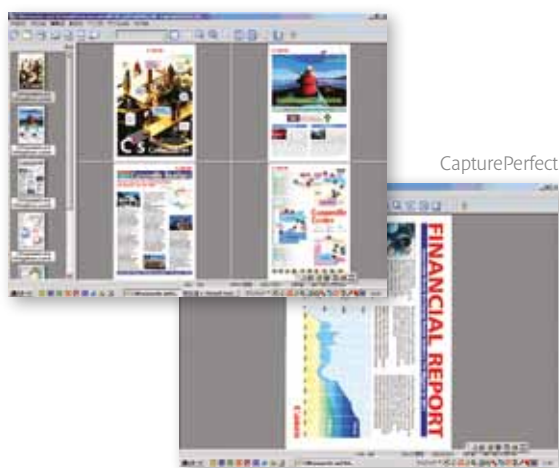
## Convivialité opérateur

À la fois pratique et ergonomique, le dispositif de chargement/déchargement frontal des DR-6050C/DR-7550C/DR-9050C facilite l'alimentation et la récupération des documents. Le panneau de contrôle opérateur intuitif, placé en face avant, facilite l'accès à l'ensemble des fonctions disponibles grâce, à des touches largement dimensionnées, à son écran d'affichage très clair et à sa touche de « mémoire de travaux », très pratique pour l'exécution de tâches de numérisation prédéfinies.

## Panneau de commande



- Écran LCD
- Touche RAZ compteur
- Menu (Paramétrage utilisateur)
- Mémoire de travaux
- Touche d'arrêt
- Touche de démarrage



### **Numériser et envoyer très facilement des documents**

Le logiciel CapturePerfect de Canon accélère et simplifie l'intégration des images numérisées au sein de votre flux, vous permettant de conjuguer acquisition d'images et sorties professionnelles de manière simple, rapide et rentable.

### **Qualité d'image exceptionnelle**

Ce logiciel garantit une excellente qualité d'image à chaque numérisation. La numérisation devient un jeu d'enfant avec le traitement d'image automatique et la gestion de documents. La haute qualité d'image améliore le taux de reconnaissance des applications OCR, ce qui limite le nombre de renumérisations nécessaires. Vous économisez ainsi du temps et de l'argent, tout en améliorant votre productivité de façon significative.

### **Démultipliez les possibilités**

Élargissez vos possibilités de numérisation avec le Flatbed 101, partenaire idéal de la gamme des scanners de production. Facilement connectable via un câble USB, sans aucun préchauffage, cette unité de numérisation à plat est conçue pour fonctionner de façon parfaitement homogène avec cette gamme de scanners. Toutes les options d'amélioration de l'image restent disponibles. D'autre part, une fonction de correction de l'éclairage ambiant permet au scanner de numériser avec le couvercle ouvert pour ne pas perdre de temps. Un capteur 1 200 dpi de haute précision garantit une qualité d'image supérieure pour tous les originaux numérisés.



# Spécifications : imageFORMULA DR-6050C/DR-7550C/DR-9050C

Type	Scanner de production à défilement			
Capteur de lecture de document	Capteur 3 lignes CMOS CIS			
Résolution optique	600 ppp			
Source lumineuse	Diodes électroluminescentes RVB			
Face de numérisation	Recto, Recto/Verso/Ignorer les pages blanches			
Interface	Interface double (USB 2.0 High Speed & SCSI-3)			
Dimensions	Chargeur fermé : 480 (L) x 531 (P) x 311 (H) mm Chargeur déployé : 480 (L) x 718 (P) x 390 (H) mm			
Poids	22,5 kg environ			
Alimentation	220 - 240 V ~ (50/60 Hz)			
Consommation	Numérisation : 84 W, Mode veille : 3,9 W (220 - 240 V ~) Éteint : 0 W			
Environnement de fonctionnement	10 - 32,5°C, Humidité : 20 - 80 % HR			
Conformité aux normes environnementales	RoHS et ENERGY STAR			
<b>VITESSE DE LECTURE<sup>1</sup></b>	DR-6050C DR-7550C DR-9050C			
Portrait (A4)	Noir et blanc/ Niveaux de gris	200/300 ppp 60 ppm/120 ipm	75 ppm/150 ipm	90 ppm/180 ipm
	Couleur	200 ppp 300 ppp 60 ppm/120 ipm 60 ppm/120 ipm	75 ppm/150 ipm 75 ppm/150 ipm	90 ppm/180 ipm 90 ppm/170 ipm
Paysage (A4)	Noir et blanc/ Niveaux de gris	200/300 ppp 80 ppm/160 ipm	90 ppm/180 ipm	112 ppm/225 ipm
	Couleur	200 ppp 300 ppp 80 ppm/160 ipm 80 ppm/160 ipm	90 ppm/180 ipm 90 ppm/170 ipm	112 ppm/225 ipm 112 ppm/170 ipm
<b>FORMATS DE DOCUMENT</b>				
Largeur	50,8 - 305 mm			
	Longueur			
Épaisseur	Alimentation automatique	52 - 209 g/m <sup>2</sup> (0,06 - 0,25 mm)		
	Alimentation manuelle	40 - 255 g/m <sup>2</sup> (0,05 - 0,30 mm)		
Mode document long	3 000 mm max. (réglable sur le panneau de commande)			
Séparation des documents	Rouleau retard			
Capacité d'alimentation	DR-6050C	300 feuilles (choix entre 300 et 100 feuilles)		
	DR-7550C	500 feuilles (choix entre 500, 300 et 100 feuilles)		
	DR-9050C	500 feuilles (choix entre 500, 300 et 100 feuilles)		

<b>SORTIE</b>	Résolution		100 x 100, 150 x 150, 200 x 200, 240 x 240, 300 x 300, 400 x 400, 600 x 600 ppp
Mode	Noir et blanc, diffusion d'erreur, traitement avancé d'amélioration des textes I et II, 256 niveaux de gris en 8 bits, couleur 24 bits, détection automatique des couleurs		
<b>CARACTÉRISTIQUES DU PRODUIT</b>	Détection automatique du format de page, redressement, suppression de page blanche, reconnaissance de l'orientation du texte, suppression/optimisation des couleurs (RVB/personnalisée), réduction de l'effet de moiré, prévention des fonds perdus, suppression de l'arrière-plan, suppression des bordures noires (application de bordure blanche), séparation de lots, retrait des marques de perforation		
<b>LOGICIELS FOURNIS</b>	Pilotes ISIS/TWAIN (Windows 2000/XP/Vista/7) Kofax VRS Basic CapturePerfect (Le kit de développement logiciel (SDK) CapturePerfect est disponible via le Business Solutions Developer Programme - <a href="http://www.canon-europe.com/bsdp">www.canon-europe.com/bsdp</a> )		
Options	Flatbed 101 Dispositif de post-impression (recto) ; (Imprinter) Décodateur de PatchCode Module de code à barres III		
Consommables	Kit de remplacement des rouleaux Cartouches d'encre pour Imprinter		
Cycle quotidien suggéré	DR-6050C	DR-7550C	DR-9050C
	Environ 20 000 numérisations/jour	Environ 22 500 numérisations/jour	Environ 27 000 numérisations/jour
* La vitesse de numérisation dépend des spécifications de l'ordinateur et des fonctions choisies. Certaines images sont simulées pour obtenir une reproduction plus claire. Toutes les données ont été obtenues avec les méthodes de test standard de Canon. Cette brochure et la fiche technique du produit ont été élaborées avant la date de lancement du produit. Caractéristiques sujettes à modification sans préavis. ™ et ® : Tous les noms de société et de produit sont des marques de commerce et/ou des marques déposées de leur fabricant sur le marché et/ou dans le pays correspondant.			

## Caractéristiques de la glace d'exposition Flatbed 101 optionnelle

Type	Scanner A4 de bureau à plat	
Capteur de lecture de document	Capteur CCD	
Résolution optique	1 200 dpi	
Source lumineuse	Diodes électroluminescentes RVB	
Face de numérisation	Avant	
Interface	USB 2.0 Haute vitesse (1 port de type A et un autre de type B)	
Dimensions	290 (L) x 513 (P) x 88,5 (H) mm	
Poids	3,5 Kg (sans adaptateur secteur)	
Alimentation	24 V c.c., 2,2 A	
Consommation	Numérisation : 15,2 W, Mode veille : 5,1 W, Hors tension, Moins de 0,5 W	
Environnement de fonctionnement	10 - 32,5° C, Humidité : 20 - 80 % HR	
Conformité aux normes environnementales	RoHS et ENERGY STAR	
<b>VITESSE DE LECTURE<sup>1</sup></b>	(A4, Portrait)	<b>Flatbed Scanner Unit 101</b>
N&B/Niveau de gris	200/300 ppp	3 secondes
	Couleur	3 secondes
	200 ppp	4 secondes
300 ppp		
<b>SPÉCIFICATIONS DE DOCUMENT</b>		
Largeur	Jusqu'à 215,9 mm (jusqu'au format Legal)	
Longueur	Jusqu'à 355,6 mm (jusqu'au format Legal)	
<b>CARACTÉRISTIQUES DU PRODUIT</b>	Détection du format, mode de compensation de l'éclairage ambiant (hérite des fonctions de traitement d'image des scanners DR connectés)	

<sup>1</sup> La vitesse de numérisation réelle peut dépendre de votre configuration système et des caractéristiques du PC. Certaines images sont simulées pour obtenir une reproduction plus claire. Toutes les données ont été obtenues avec les méthodes de test standard de Canon. Cette brochure et la fiche technique du produit ont été élaborées avant la date de lancement du produit. Caractéristiques sujettes à modification sans préavis. ™ et ® : tous les noms de société et/ou de produit sont des marques et/ou des marques déposées de leurs fabricants respectifs sur leurs marchés et/ou dans leur pays.



Canon Inc.  
Canon Electronics Inc.  
[canon.com](http://canon.com)

Canon Europe  
[canon-europe.com](http://canon-europe.com)

French Edition 0152W745  
© Canon Europa N.V.  
2011

Canon France S.A.  
Division SGDI APSE : 1108  
17 Quai du Président Paul Doumer  
92414 Courbevoie Cedex  
R.S.C Nanterre  
N° Siret 738 205 269 01 395  
[www.canon.fr](http://www.canon.fr)  
Tél: 01 41 99 76 04

Canon Belgium N.V./S.A.  
Berkenlaan 3  
1831 Diegem  
Tél : 02 722 04 11  
Fax : 02 721 32 74  
[www.canon.be](http://www.canon.be)

Canon (Suisse) SA  
Industriestrasse 12  
CH-8305 Dietlikon  
Tél : 0848 833 835  
[www.canon.ch](http://www.canon.ch)  
[info@canon.ch](mailto:info@canon.ch)

